

# Spectacle Pinocchio

Compagnie Et Trois Ptits Points Compagnie  
fiche technique

## INFOS SPECTACLE

théâtre / marionnette, durée 1h, 2 comédiens, 1 régisseur son/lumière.  
Jauge maxi 150 personnes. Noir salle indispensable (théâtre d'ombres).  
Montage 4h, démontage 2h30.

## PLATEAU

Espace de jeu : 8 x 6 m (mini : 6 x 5 m), hauteur sous perche : 4 m (mini 3,5 m)  
Pendrillonnage à l'italienne.

## SON

Façade adaptée au lieu et à la capacité de public (1KW / 100 personnes).  
Console 8/4/2 au minimum, EQ au moins 3 bandes avec 1 semi-paramétrique/tranche.  
1 égaliseur 2x31bandes type Klark Teknik, BSS  
1 compresseur stéréo type Drawmer, DBX  
2 lecteurs CD avec autopause (dont un en secours).  
2 voies de compresseur type Drawmer, DBX.  
2 micros HF + émetteurs/récepteurs sont fournis par la Compagnie.  
Prévoir 6 tranches (2 voix + 2 lecteurs CD)

## LUMIERES

18 circuits de gradateur 2kw.  
1 jeu d'orgue à mémoires.  
Lumière salle sur le jeu d'orgue.  
*Les gélamines sont fournies par la Compagnie.*  
Un pré-montage pourra être effectué selon nos plans.  
*(pour toute modif, ou en cas de doute, nous contacter)*

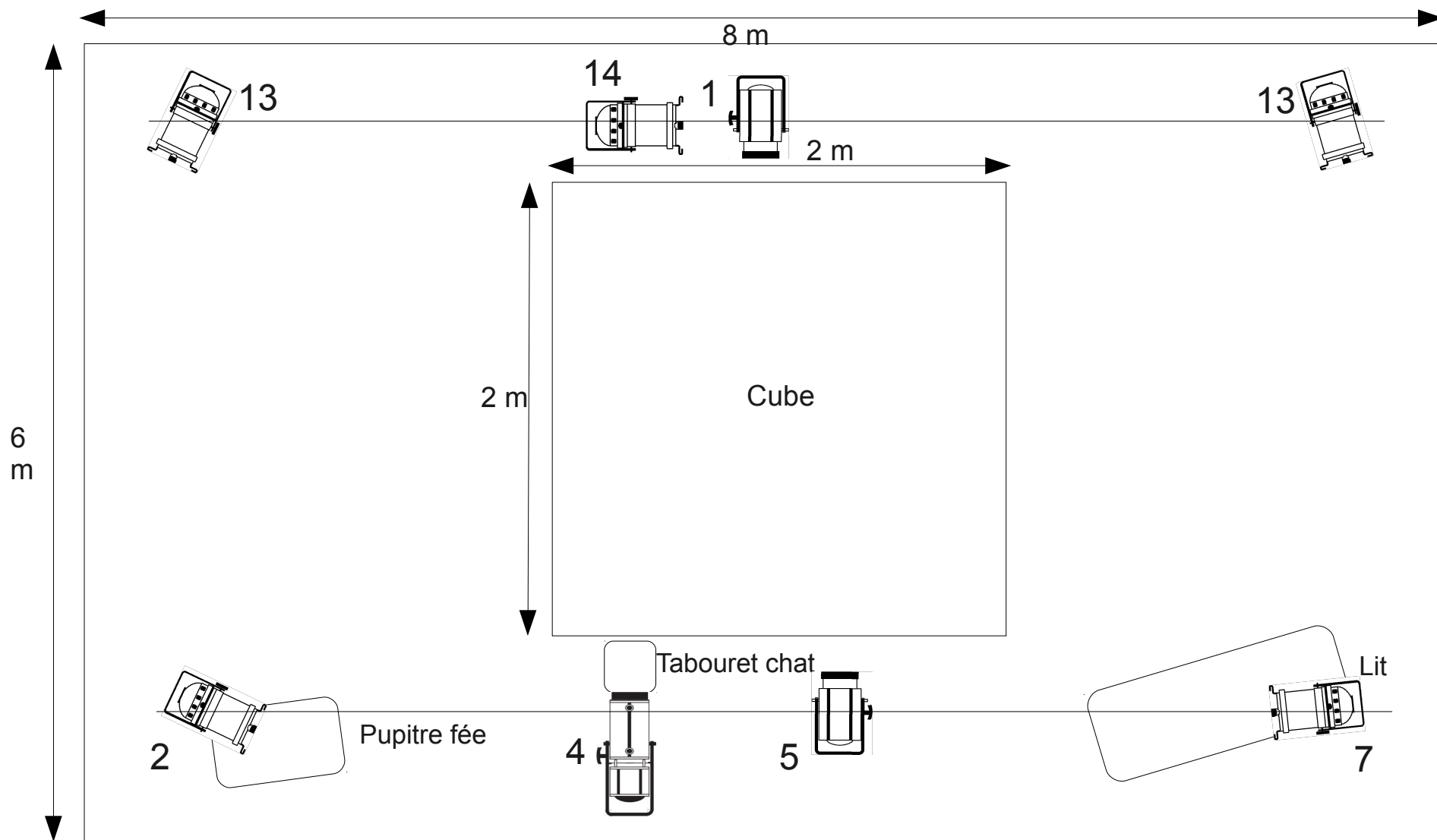
circuit	projecteurs	position	gélamines
1	1 PC 1KW + volets	Contre ombres	-
2	1 PAR 64 CP61	Douche fée	205
3	1 PC 1KW	Face fée bleue	205
4	1 découpe 1KW type 613sx	Douche chat	147
5	1 PC 1KW	Douche sortie Pinocchio	147
6	1 PC 1KW	Face cubolit	205
7	1 PAR 64 CP61	Douche lit	205
8	1 PC 1KW	Face lit	205
9	1 PC 1KW	Face cube froid	202
10	1 PC 1KW	Face cube chaud	205
11	1 découpe 1KW type 613sx	Face haut du cube	202
12	1 découpe 1KW type 613sx	Face bateau	138
13	2 PAR 64 CP61	Contre tour cube	-
14	1 PAR 64 CP62	(éclairage déplacement comédiens) fond douche	181

## LOGES

1 loge propre bien éclairée, chauffée en hiver et équipée de miroir, portant, serviettes, et catering courant (eau, café, thé nature, miel, fruits secs, biscuits...). Toilettes à proximité.

contact technique : Franck 06 18 61 26 97 - [f.lafay@gmail.com](mailto:f.lafay@gmail.com)

version 3 mars 2010



**Plan de feu  
Pinocchio**

